

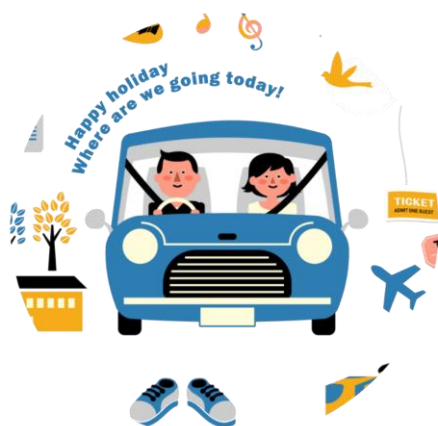
一般社団法人北海道中小企業家同友会とかち支部

青年経営者の会 第2回例会のご案内

2022年5月6日
(一社)北海道中小企業家同友会とかち支部
青年経営者の会 世話人代表 畠山 卓也

テーマ/「道の駅おとふけ なつぞらのふる里」視察例会 オープン秘話と開業1ヶ月を経過して

報告者/ (株)オカモト 道の駅おとふけマネージャー 山本 茂貴 氏



第2回例会は、4月15日にオープンした道の駅おとふけを視察します。音更帯広ICそばで約8万平方メートルの敷地には、9つの飲食店が入るフードコートを始め、NHK連続テレビ小説なつぞらのセットも再現されています。オープン3日間で来場者は4万人を突破し、年間70万人の集客を目指しています。今回は指定管理者として施設の運営に携わる(株)オカモト 山本マネージャーにご案内いただき、開業から1ヶ月の現状と今後の展開を伺います。皆様のご参加をお待ちしています。

と き: **5月24日(火)19:00~20:00**

と ころ: **道の駅おとふけ なつぞらのふる里**
(音更町なつぞら2番地)

参加費: **無料** ※終了後、「海鮮 蔵」にて懇親会を行います。
会費5,000円。領収証はお店より発行します。

注意事項

- ・会場は収容率50%を基準に社会的距離や換気に配慮して設営します。
- ・懇親会の当日キャンセルは参加費を頂戴します。

お問い合わせは同友会事務局(担当:門脇)まで。電話:0155-22-3611

青年経営者の会 第2回例会(5/24)出欠回答 **締切:5/20(金)**

【例会】 出席します ・ 欠席します
【懇親会】 出席します ・ 欠席します

会社名 _____ 役職 _____ 氏名 _____

50歳未満の経営者・後継者のオブザーバー参加も大歓迎です!

※後継者とは社長以外の取締役(副社長・専務・常務・部長)等、経営に携わる方が対象となります

▼同友会 FAX 返信先 0155-22-3612