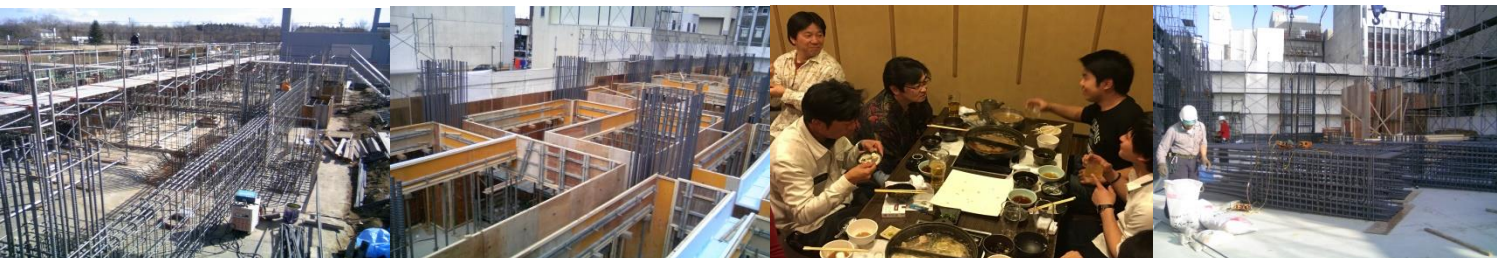


# 磯部鉄建(株)

住所  
連絡先

〒080-2463 帯広市西23条北1丁目1番17号  
0155-37-4275

インターンシップ  
大歓迎します!!



詳しい会社情報は  
こちらへ

## 会社について

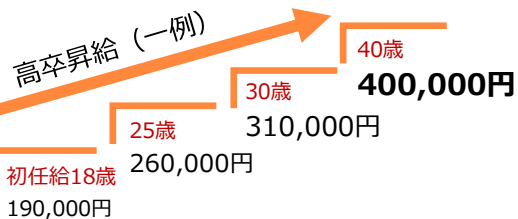
創業：63年  
従業員：14名  
有休消化率約70%

2代目社長  
技能実習生：3名  
子育て応援企業

平均年齢：約39歳  
育児休業（男性2名取得実績あり）

## 仕事の内容

建物を支えるために必要な、コンクリートの強度を増すために欠かせない鉄筋の組立・加工をしています。加工場で鉄筋の切断・曲げを行い、現場で加工した鉄筋を並べて結束していきます。皆で力を合わせて仕事を行い、建物ごとに組み方が違うのでやりがいを感じることが出来ます。



## 福利厚生制度

- ・社会保険各種加入
- ・建設業退職金制度加入
- ・あおぞら共済加入  
※映画、食事、アウトドアなど様々な割引を受けられます

## 諸手当

- ・通勤手当 4000円
- ・住居手当 15000円（会社から50km離れ、借家住まいの時）
- ・その他 家族手当、資格手当、残業手当、決算手当

## 鉄筋の重要性

鉄筋は建物の骨組みで一番大切なものです。建物を建てる前に構造計算し、鉄筋の太さや本数が決められていきます。手抜きをすると建物のバランスが崩れ、脆いものになってしまいます。そのため、組立を終えた後「配筋検査」を行い、鉄筋の本数があっているか、必要な太さの鉄筋が使われているか確認を行います。それだけ重要な仕事ですが、皆で協力して仕事をしていくので、厳しさの中に楽しさもある仕事です。

## ある職員の1日（例）・年数ごとに求められること・将来像

6:30	7:00	7:15~7:30	7:30	8:00	8:15	10:00	10:30	12:00	13:00	15:00	15:30	16:30	完了次第
起床	出勤準備 朝食	通勤 (マイカー) 会社に集合	現場へ 移動	現場で 朝礼	作業開始	休憩	作業開始	昼食	作業開始	休憩	作業開始	後片づけ 帰社	帰宅

1年目



2年目



3年目



4年目以降



将来像

先輩や上司に教えてもらいながら、1年間は会社や建設業の雰囲気慣れましょう。危険が伴う仕事のため厳しい先輩もいますが、技能実習生も言葉が分からない中うまくやっています！

業界用語も理解でき、結束も覚えて仕事が早くなっていると思います。色々な建築物を経験して、少し悩むこともあるかもしれませんが、その壁を乗り越えるときごく楽しく思える日が待っています。

この時期が一番仕事が面白くなってきます。何でも吸収してください。色々経験を積み、4年目には「現場責任者」になれるよう、目標をもって仕事に励みましょう。

4年目は「現場責任者」になり、分からない時には先輩に聞きながら、後輩たちと現場をこなしていきます。現場責任者は他業者との打ち合わせもあるのでコミュニケーションが大切になってきます。ここからが力の見せ所です！

現場は大小色々あるので、大きな現場を担当しやり遂げることが出来ると、自信もつきより仕事が面白くなります。4か月～5か月程の時間をかけてひとつの現場を仕上げることもあります。40歳代になると、今までの頑張りにより会社の幹部になり、より重要な仕事を任されていきますますやりがいを感じることが出来ます。